

☰ Hematonix

СНМГ HEMATONIX GS1Sb

Самая точная система
непрерывного мониторинга глюкозы

[СОВРЕМЕННЫЙ СПОСОБ
МОНИТОРИНГА
УРОВНЯ ГЛЮКОЗЫ]



СНМГ НЕМАТОНИХ GS1



Система Непрерывного Мониторинга Глюкозы Hematonix GS1 — это безболезненный и малоинвазивный высокоточный медицинский прибор, в котором применяются биосенсорные и микроэлектронные технологии для непрерывного измерения уровня глюкозы в интерстициальной жидкости.



Уведомления о
гипо- и гипергликемии



Точность измерения
(MARD)– 8.8%



Заметки
о событиях



Без
калибровки



Срок службы
16 дней



Водонепроницаемость
IP28



Передача данных
в реальном времени



Аналитические
отчеты



Подходит для детей
с возраста 2+

ТРАДИЦИИ ПРОРЫВНЫХ ТЕХНОЛОГИЙ И ИННОВАЦИЙ



Диагностика

Обнаружение скрытых колебаний уровня гликемии в крови, особенно постпрандиальной гипергликемии, ночной бессимптомной гипогликемии, феномена «утренней зари», эффекта Сомоджи, которые трудно выявить с помощью традиционных методов контроля сахарного диабета.

Мониторинг

Обнаружение изменений уровня гликемии в крови, связанных с питанием, физической активностью и лечением.



☰ Hematonix

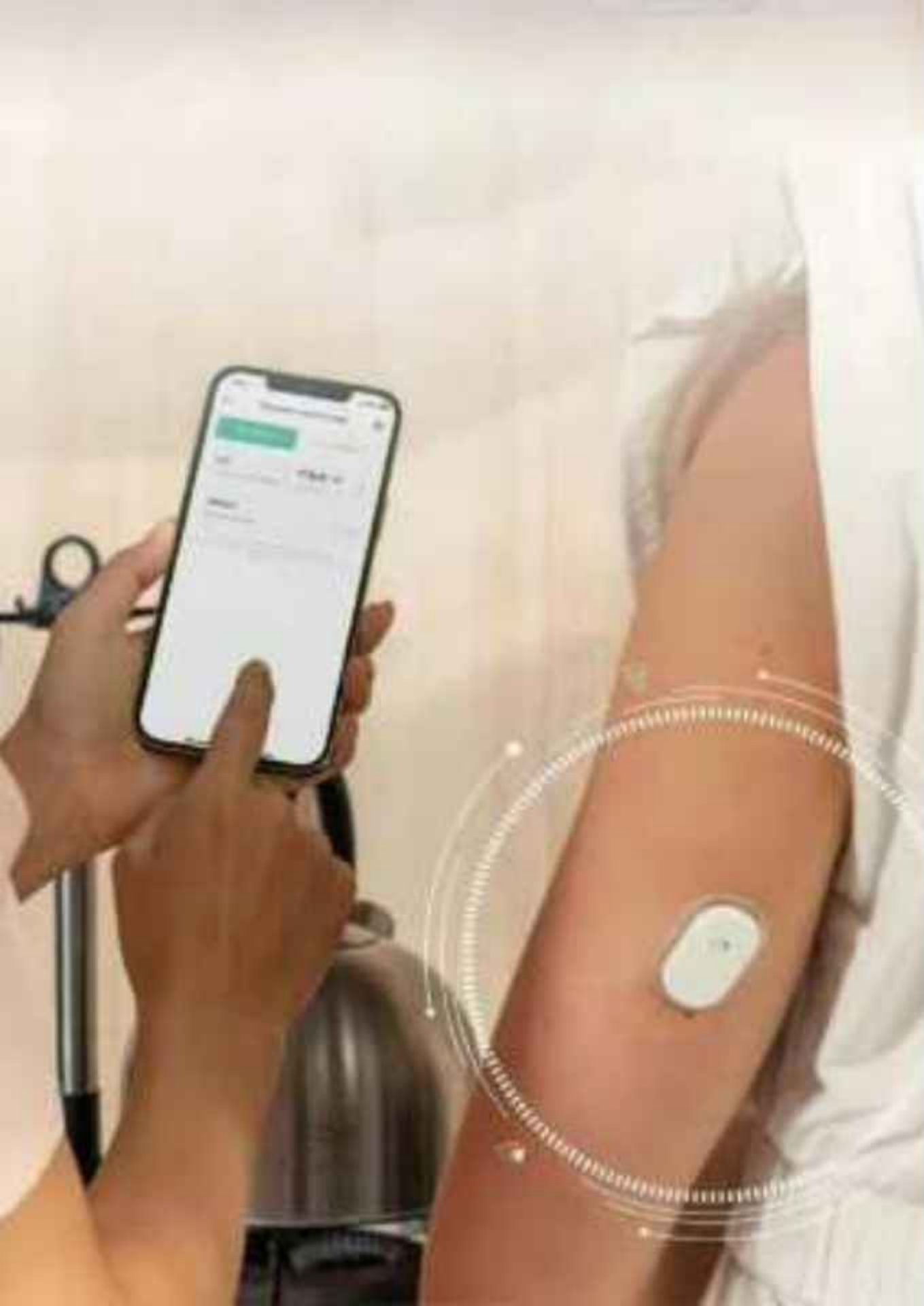
Улучшение

Повышения уровня жизни у пациентов с сахарным диабетом и улучшение контроля над заболеванием

Информация

Получение дополнительных данных для определения плана лечения.





ОПИСАНИЕ СЧМГ



HEMATONIX GS1 - это инновационное решение для эффективного контроля уровня глюкозы у взрослых и детей от 2 лет с сахарным диабетом 1 и 2 типа.

Система непрерывного мониторинга глюкозы состоит из комплекта электрода сенсора в стерильной упаковке, аппликатора с предустановленным сенсором и дополнительного удерживающего пластыря.

Диапазон уровня гликемии - 2,2- 25 мМоль/л.

Полученные сигналы передаются по беспроводной сети в Приложение Hematonix, обеспечивая пациентам надежную и удобную мониторинговую платформу для управления заболеванием.

СРАВНИТЕЛЬНАЯ ХАРАКТЕРИСТИКА



Значение MARD у HEMATONIX GS1
составляет 8,8%

	Hematonix GS1	Guardian Sensor 3	Abbott Libre 1
Калибровка	Нет	Да	Нет
Точность измерений (MARD)	8.8% (общий)	9.1% / 10.6%	11.4% (общий) 13.9% (для детей)
Возраст	2+	0+	4+
Тип соединения	Bluetooth	Bluetooth	NFC
Время работы	16 дней	7 дней	14 дней
Прогрев сенсора	1 час	2 часа	1 час
Уведомления	Да	Да	Да

РЕЗУЛЬТАТЫ КЛИНИЧЕСКИХ ИССЛЕДОВАНИЙ



Значение MARD **8.8%**, находится на уровне наиболее современных в мире систем мониторинга глюкозы

	Целевое значение	
	Значение	95%CI
Среднее значение абсолютной относительной ошибки (MARD%)	<18%	<20%
Коэффициент согласованности эталонного значения 20/20	>65%	>60%

Результаты Hematonix GS1	
Значение	95%CI
8.8%	8.92%(UCL)
91.82%	90.50%(LCL)

СИСТЕМА НЕПРЕРЫВНОГО МОНИТОРИНГА ГЛЮКОЗЫ HEMATONIX GS1

 Hematonix

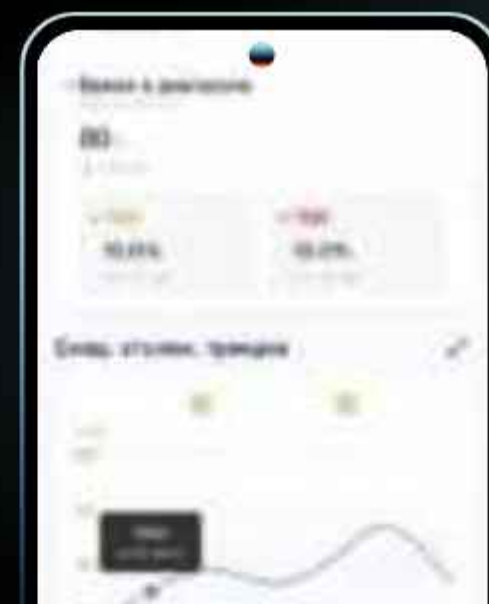
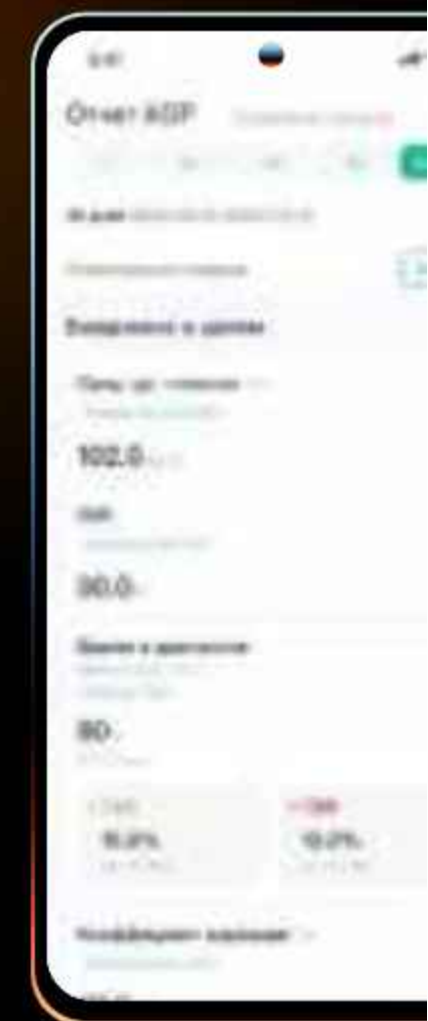
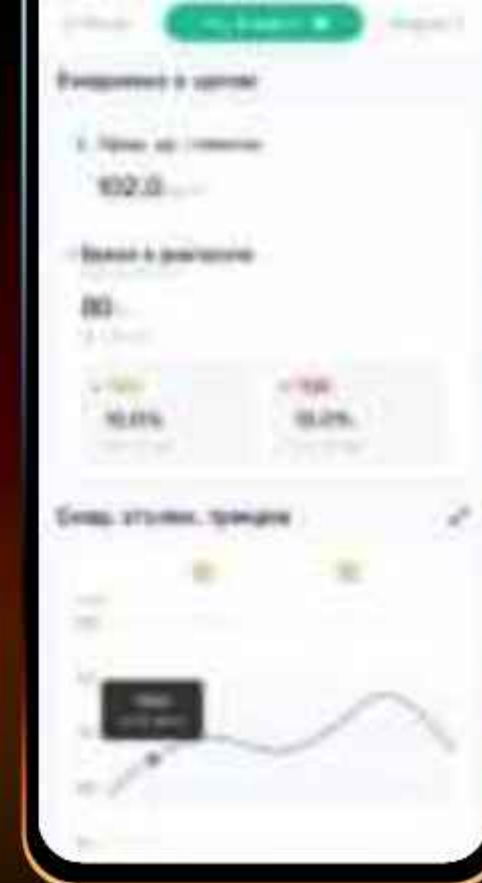
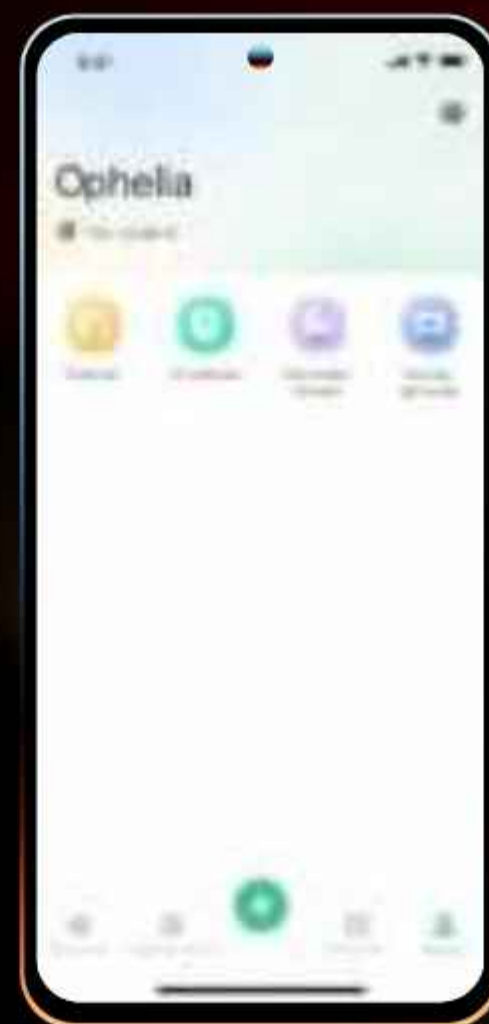
Малоинвазивное устройство состоит из электрода сенсора в стерильной упаковке, аппликатора с предустановленным сенсором и дополнительного удерживающего пластыря.



Система с помощью аппликатора устанавливается на поверхность кожи и непрерывно измеряет уровень глюкозы в интерстициальной (подкожной) жидкости. С помощью передатчика каждые 5 мин передает данные через Bluetooth в мобильное приложение для Android или iOS.

КАК ИСПОЛЬЗОВАТЬ HEMATONIX GS1

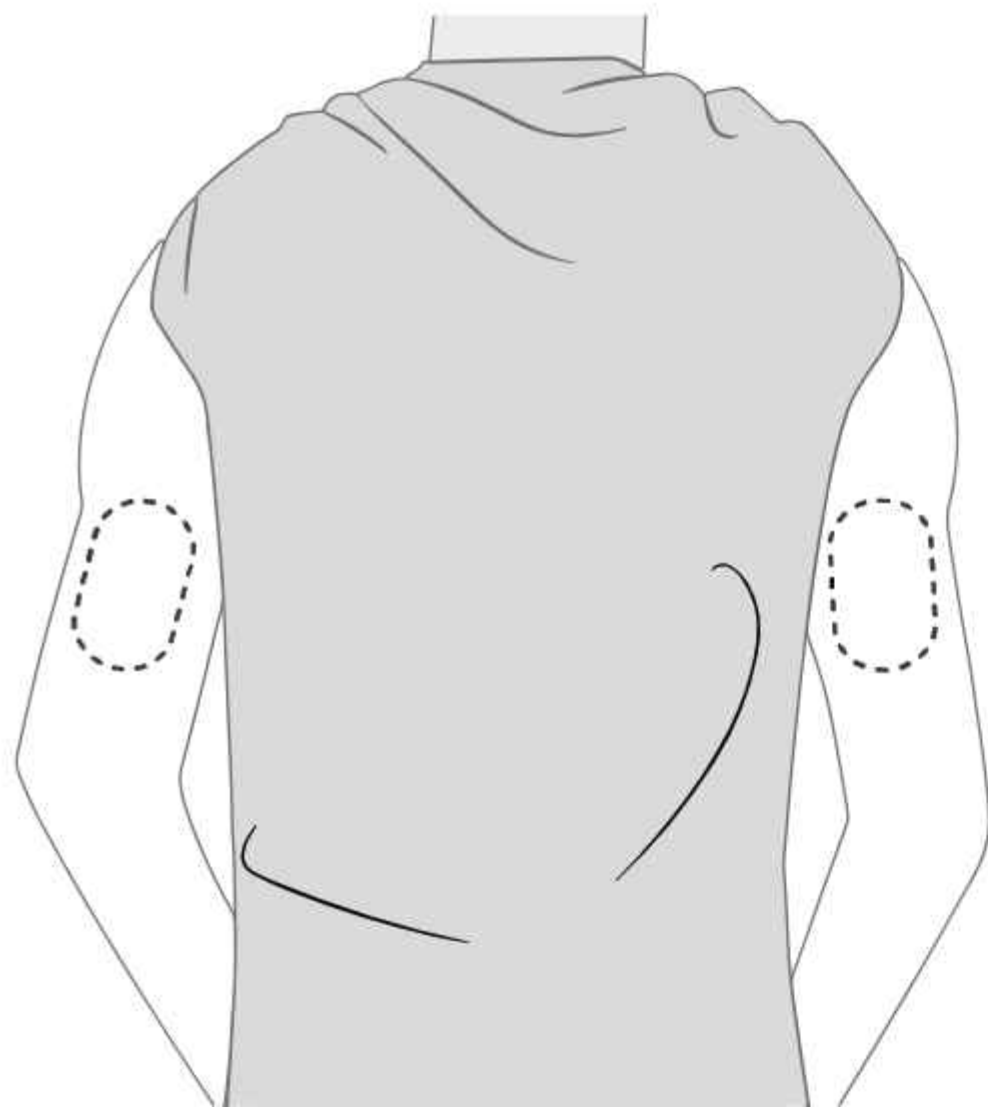
01. Загрузите приложение для смартфона. Настройте свою учетную запись и завершите регистрацию.
02. Установите сенсор с помощью аппликатора на руку, в соответствии с инструкцией.
03. Откройте приложение Hematic GS1 и нажмите "подключить устройство". Используйте камеру смартфона для сканирования QR-кода на коробке.
04. Таймер прогрева сенсора сообщит вам, когда вы начнете получать результаты мониторинга глюкозы.



КАК ПОЛЬЗОВАТЬСЯ



Устанавливайте датчики только на заднюю поверхность плеча. Избегайте участков со шрамами, родинками, растяжками или уплотнениями.



Вымойте место нанесения обычным мылом, высушите, а затем протрите спиртовой салфеткой.



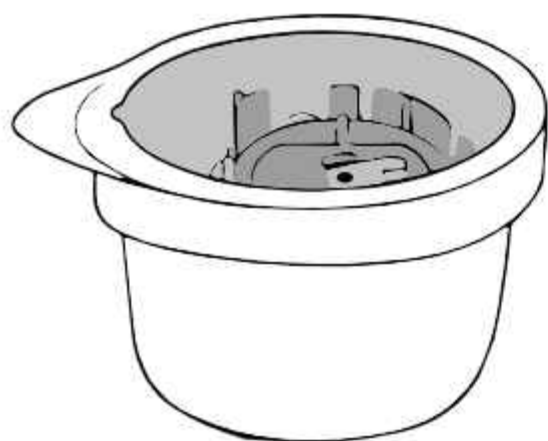
Откройте упаковку сенсора. Снимите колпачок с аппликатора и наклейку со стерильной упаковки сенсора.

КАК ПОЛЬЗОВАТЬСЯ

 Hematonix

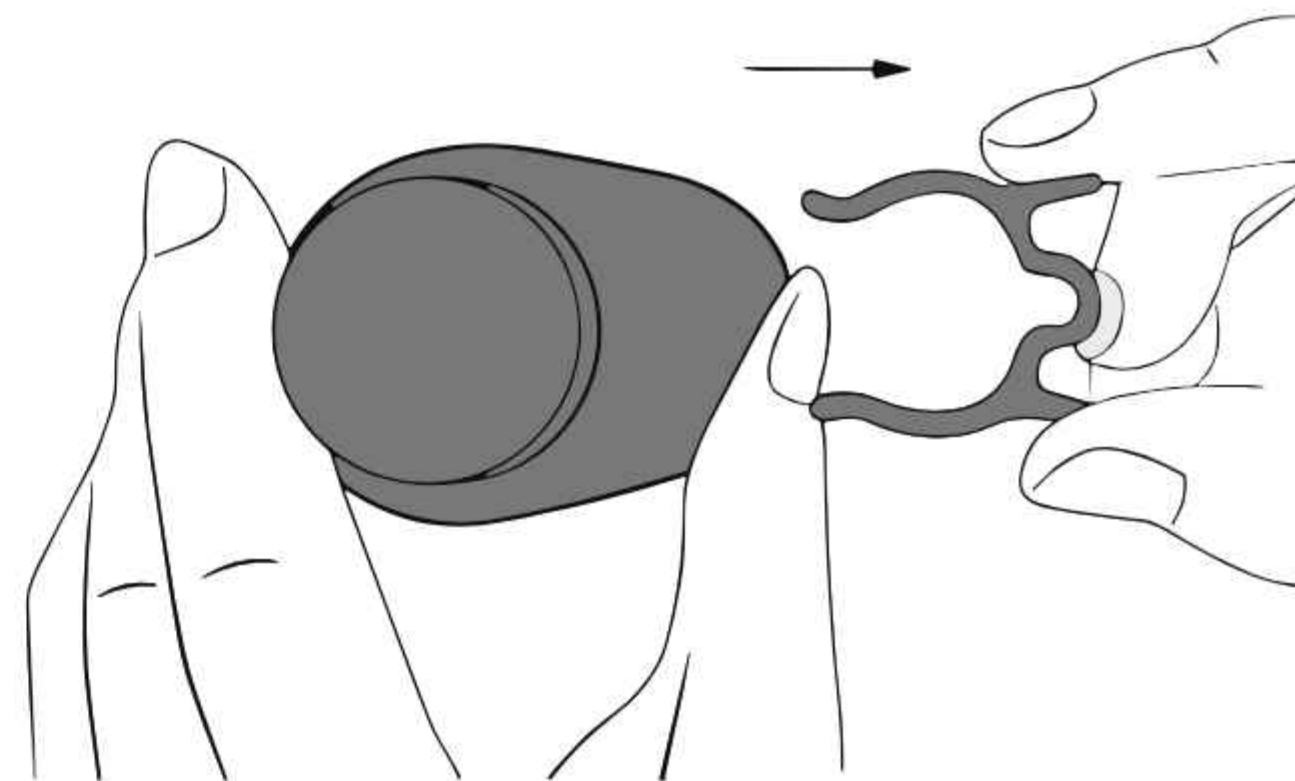
Вставьте аппликатор в герметичную упаковку сенсора.

ВНИМАНИЕ: Аппликатор после установки сенсора содержит иглу. Не прикасайтесь к аппликатору изнутри и не кладите его обратно в герметичную упаковку сенсора.



Для установки сенсора в аппликатор, поставьте открытую герметичную упаковку сенсора на твердую поверхность.

Совместите маленькую белую выпуклость на аппликаторе с вогнутостью на краю упаковки сенсора. С силой нажмите на аппликатор до щелчка.



Нажмите двумя пальцами на предохранительный зажим и извлеките его из аппликатора.

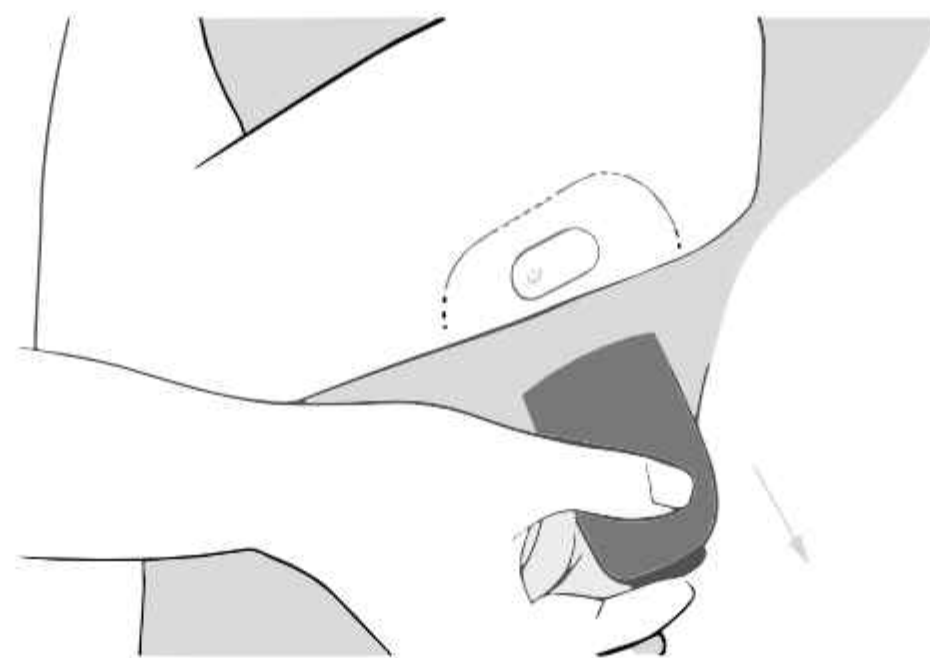
БУДЬТЕ ОСТОРОЖНЫ С КНОПКОЙ НА ТОРЦЕ АППЛИКАТОРА! НЕ НАЖИМАЙТЕ ЕЁ ДО УСТАНОВКИ НА ТЕЛО!

КАК ПОЛЬЗОВАТЬСЯ

Прислоните аппликатор на подготовленное место установки и нажмите на кнопку аппликатора, чтобы установить датчик.

Меры предосторожности:

не нажимайте на аппликатор до тех пор, пока он не будет помещен на подготовленное место, чтобы предотвратить непреднамеренное срабатывание аппликатора, порчу сенсора или травмы.

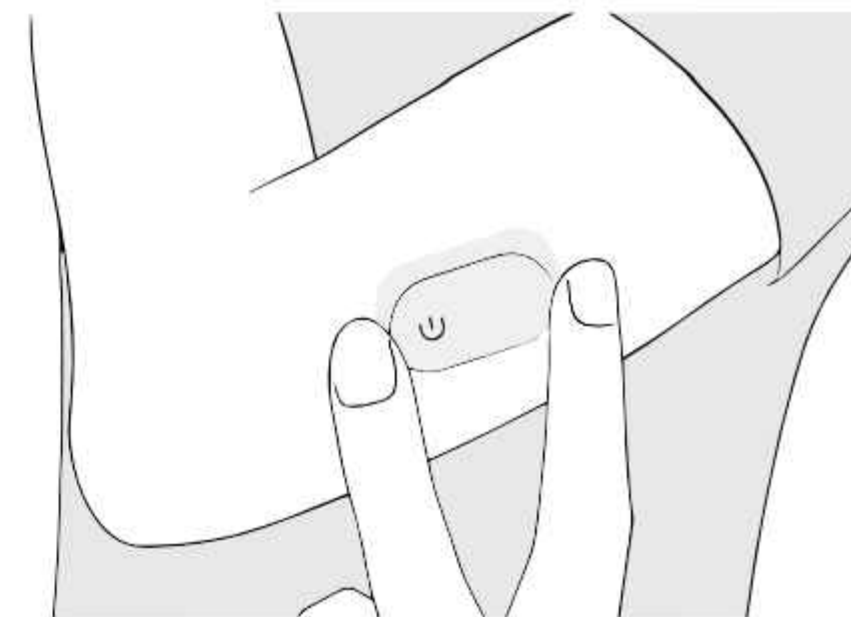


Осторожно отсоедините аппликатор от места установки вертикально вверх. Теперь сенсор установлен. Разгладьте пластырь сенсора, с силой прижимая его к поверхности кожи.



Убедитесь, что сенсор надежно закреплен после нанесения.

Примечание: Используйте приложение Hematonix CGM на вашем телефоне для соединения с сенсором.



ПРИЛОЖЕНИЕ HEMATONIX CGM

1. Главный экран отображает текущие данные мониторинга глюкозы.
2. Приложение направляет оповещения о высоком и низком уровне глюкозы.
3. Стрелки тренда показывают скорость изменения уровня глюкозы
4. Данные мониторинга формируют информацию о тенденциях гликемии
5. Измерение уровня глюкозы отображается каждые 5 минут, 24 часа в сутки, 16 дней использования системы.
6. Приложение позволяет вести дистанционный мониторинг уровня глюкозы пациента со стороны родителей, врачей или опекуна.
7. Приложение позволяет выгрузить данные за последние 7, 14 или 30 дней для анализа врачом и выработки рекомендаций по лечению.

ОТЧЕТЫ В ПРИЛОЖЕНИИ



С помощью приложения для смартфонов Android или iOS можно дистанционно мониторить уровень глюкозы пациента с установленной системой Hematonix GS1 и вовремя принимать меры по предотвращению гипо- и гипергликемии.

